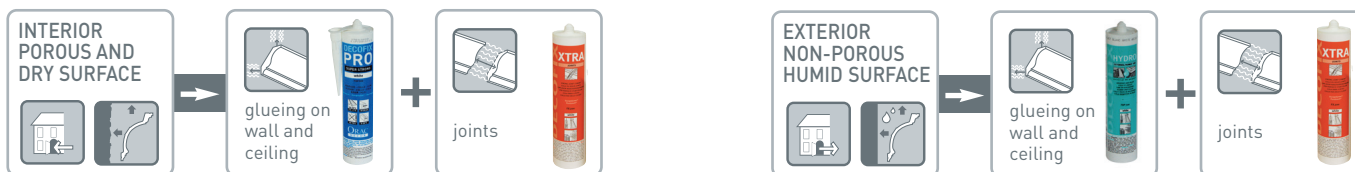


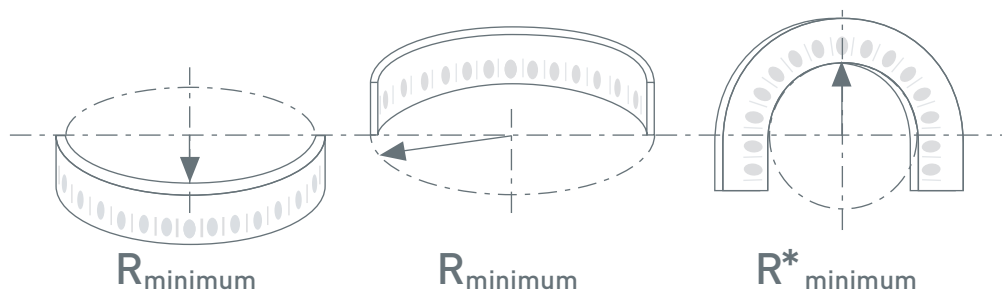
INSTALLATION OF FLEXIBLE MOULDINGS

Full warranty coverage if provided instructions have been followed to the letter.

01 ADHESIVES



02 RADIUS



CORNICE MOULDINGS

| | Rmin | R*min |
|-------|-------|-------|
| C200F | 1,2 m | |
| C201F | 1,6 m | / |
| C211F | 2,5 m | / |
| C212F | 1,4 m | / |
| C213F | 1,8 m | / |
| C214F | 1,0 m | / |
| C215F | 1,6 m | / |
| C216F | 3,4 m | / |
| C217F | 3,4 m | / |
| C218F | 3,5 m | / |
| C220F | 2,0 m | / |
| C230F | 1,0 m | / |
| C240F | 2,0 m | / |
| C250F | 0,8 m | / |
| C260F | 1,3 m | / |
| C301F | 3,0 m | / |
| C302F | 2,6 m | / |
| C303F | 1,8 m | / |
| C304F | 1,8 m | / |
| C305F | 3,4 m | / |
| C308F | 1,4 m | / |
| C321F | 1,4 m | / |
| C322F | 1,2 m | / |
| C331F | 4,2 m | / |
| C333F | 3,3 m | / |
| C334F | 3,8 m | / |
| C400F | 3,0 m | / |
| C402F | 1,5 m | / |
| C602F | 1,3 m | / |
| C901F | 3,8 m | / |
| C902F | 3,8 m | / |

PANEL MOULDINGS

| | Rmin | R*min |
|--------|-------|-------|
| P1020F | 0,4 m | 1,2 m |
| P2020F | 0,4 m | 1,2 m |
| P3020F | 0,8 m | 1,8 m |
| P4020F | 0,4 m | 1,4 m |
| P5020F | 0,4 m | / |
| P5021F | 0,3 m | 0,8 m |
| P6020F | 0,4 m | 2,0 m |
| P7010F | 0,3 m | / |
| P7020F | 0,3 m | / |
| P7030F | 0,3 m | / |
| P7040F | 0,5 m | / |
| P7050F | 0,5 m | / |
| P7060F | 0,4 m | / |
| P7070F | 0,4 m | / |
| P8020F | 0,5 m | 2,0 m |
| P8030F | 0,3 m | 1,0 m |
| P8040F | 0,3 m | / |
| P8050F | 0,8 m | 1,8 m |
| P9010F | 0,4 m | / |
| P9020F | 0,4 m | / |
| P9040F | 0,4 m | 0,9 m |
| P9050F | 0,3 m | 1,0 m |
| P9900F | 0,4 m | 1,8 m |
| P9901F | 0,4 m | 1,8 m |

SKIRTING

| | Rmin | R*min |
|--------|-------|-------|
| SX105F | 0,4 m | / |
| SX118F | 0,4 m | / |
| SX155F | 0,4 m | / |

03 INSTALLATION →→

